

住みたいが見つかる、群馬。

# すみかくらぶ®

[特集]  
・実力派工務店  
・快適住まいのサポーター  
・ぐんまの空き家

編集発行 上毛新聞社営業局  
〒371-8666 前橋市古市町1-50-21  
TEL.027-254-9951  
✉ sumika@raijin.com

第1.3木曜日発行  
vol.1326



## 快適な住まいで子育てしやすい 人とお財布にやさしい『エコ住宅』



House data

【家族構成】 施主、長男、大叔母  
【施工・設計】 (有)大竹住建

ユーザー紹介：2面へ

イベント  
開催!!

### 今人気の平屋の家 完成見学会開催!

日時 3月15(土)・16(日)  
10:00~16:00

場所 沼田市内 会場につきましては、  
ご予約の際にお伝えいたします。



ご予約はこちら **TEL.0278-25-9192**

新築・リフォーム・住まいのお困りごと相談会を同時開催

### 平屋モデルハウス 7月OPEN



無理のない予算で「笑顔が広がる住まい」を提供します

人とお財布にやさしい『エコ住宅』

## oii 有限会社 大竹住建

沼田市横塚町1391-1 TEL.0278-25-9192  
【営業時間】 8:00~18:00 【定休日】 不定休

詳しくは...

大竹住建HP



バーチャルビューが  
ご覧になれます。

スマートフォンやタブレットからの  
閲覧は、パケット通費(データ  
通信料)がかかります。







ソファでくつろぐYさん親子。白×グレーを基調とした日当たりのいいリビング空間



ワンフロアで団らんが楽しめる開放的な対面キッチン

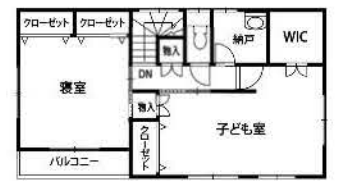


滑り台が置けるゆったりとしたスペースの子ども部屋

## 好きな色で暮らしを楽しむ 居心地のいいリビング



1F



2F

### 安心と信頼でつながる地元の工務店

爽やかな印象の総2階建て。2色に塗り分けた外壁に、黄緑色の玄関ドアがアクセント。屋根には太陽光パネルを搭載している。屋外は真冬の寒さが身にしみるが、家の中は暖かく快適そのものだ。



白を基調とした玄関ホール。突き当たりに階段を配置した

「子育てしやすい環境で暮らしたい」。施主のYさんは子どもを身ごもったことをきっかけに、家づくりに動き出した。大叔母と住んでいた旧家は築年数が経過しており、キッチンと居間が分離していた。また階段が急で老後の心配もあったという。家づくりの依頼先は気心の知れた大竹住建。大叔母の家をリフォームした際に、手厚い対応で親切にもらったこと、自由設計による縛りのない間取り、それでいて手の届く良心的な価格帯が決め手となった。「社長さんは家まで

出向いて相談にのってくれました」と振り返る。

### 洗練されたグレーカラーでセンスアップ

玄関に入るとすっきりとした白い空間が現れる。ホールの正面には2階へ続く階段。左手にワンフロアのリビング空間が広がる。大叔母の部屋はホールの右手に配置した。リビングに併設させなかったのは、就寝時間帯が違うため、生活音への配慮からだ。白を基調とした明るいリビング空間に洗練されたグレーのクロスが引立つ。リビングのその先にはサンルームを併設し、木製のベンチを置いた。暖かな空間は洗濯物干しだけでなく、子どもの遊び場に



グレージュ色の壁紙やニュアンスカラーでコーディネートした2階のYさんの寝室

も利用している。

### 将来仕切れる子供部屋

2階はYさんの寝室と子ども部屋がある。滑り台を置いて遊べる広い子ども部屋は、いずれ2部屋に仕切れることも可能だ。さらに2階には、2匹の愛猫専用の部屋が備わる。



腰板を張った愛猫専用の部屋。空間を利用してトイレスペースを確保



棚やハンガー掛けの付いた子ども部屋のウォークインクローゼット

壁には爪を研いでもいように腰板を張り、すき間を利用して猫用のトイレ置き場を設置した。住み心地を問うと「暖かくて、収納が豊富で、子育てしやすい家ことができました。子どもが住み継いでくれたら嬉しいですね」とYさんはほほ笑んだ。



次回のすみかくらぶは3月20日(祝)発行予定です。掲載されている広告の有効期限は特別記載のない限り3月19日(水)までです。

# 不動産速報 Real estate preliminary report

## 前橋市 Maebashi

**中古マンション 古市町 980万円**  
 藤和シティーコープ前橋 地上7階の最上階 3LDK 専有面積67.66㎡ RC構造 H4年2月築 管理形態 全部委託 管理費16,200円 修繕積立金19,420円 小型ペット飼育可 オートロック 前橋駅まで徒歩約9分 東小 東中校区 空室 内覧可(媒介)  
 福島産業 ☎027-251-0505

**住宅用地 岩神町3丁目 1700万円**  
 土地247.44㎡(74.85坪) 古屋あり/現況渡し 市街化区域 用途地域/近隣商業地域、第一種住居地域 接道/南側/公道約10.0m 都市ガス、給排水引込済 岩神小(徒歩約9分)、第三中区域(徒歩約6分) 建蔽率80% 容積率200% 当社売主につき仲介手数料不要。(売主)  
 群馬総合土地販売 ☎027-324-6000

**住宅用地 日吉町2丁目 1980万円**  
 土地221.14㎡(66.89坪) 都市ガス、下水工エリア 群大附属小学校 みずき中学校 市街化区域 第一種住居地域 建60% 容積率200% 更地 当社売主・手数料不要 北東角地66.8坪(売主)  
 群馬総合土地販売 ☎027-324-6000

**住宅用地 下新田町 1580万円**  
 土地431.00㎡(130.37坪) 都市ガス、下水工エリア 新田小学校 箱田中学校 市街化区域 近隣商業地域 建80% 容積率200% 古家あり(現況渡し) 当社売主・手数料不要 東南角地130坪(売主)  
 群馬総合土地販売 ☎027-324-6000

**住宅用地 城東町4丁目 1400万円**  
 土地271.33㎡(82.07坪) 都市ガス 本下水 城東小学校 前橋市立みずき中学校区域 市街化区域 建60% 容積率200% 更地 南西側幅員約5.5m/公道 当社売主につき仲介手数料不要(売主)  
 群馬総合土地販売 ☎027-324-6000

**住宅用地 総社町植野 1416万円**  
 土地334.42㎡(101.16坪) 地目:畑 第一種中高層住居専用地域 建60% 容積率200% 東5m道路 給排水引込済 勝山小約460m(徒歩約6分) 六中約1030m(徒歩約13分) 建築条件無し 他区画有り(売主)  
**JR 群馬総社駅 東方約650m 徒歩約8分**  
 田の字の家 ☎027-221-3881

**住宅用地 緑が丘町 1480万円**  
 面積215.43㎡(65.16坪) 一種低層住居 地目:宅地 上物有更地渡し 南6m道路面す 建40% 容積率80% 都市ガス 整形地 パラ園まで散歩コース 岩神小 三中校区(専任媒介)  
 福島産業 ☎027-251-0505

**住宅用地 元総社町 2250万円**  
 土地338.33㎡(102.34坪) 都市ガス 公共下水 元総社南小学校 元総社中学校 市街化区域 建60% 容積率200% 古家あり 現況渡し 接道/北側公道4.0m 新前橋駅北口720m(媒介)  
 群馬総合土地販売 ☎027-324-6000

**貸事務所 天川大島町 月/34.5万円**  
 貸事務所 鉄骨造2階建 床面積194.79㎡ 敷地424.26㎡準工業賃料消費税無し 礼金1ヵ月 敷金2ヵ月 仲介料1ヵ月(税別) 契約3年更新型 H11年11月築 駐車場枠14台 南西6m道路 保証会社 火災保険加入要す セコム 防犯カメラ有 エアコン入替済み(媒介)  
 福島産業 ☎027-251-0505

## 高崎市 Takasaki

**住宅用地 下小堀町 1990万円**  
 土地465.28㎡(140.74坪) プロバングス浄化槽 上水道引込要(買主負担) 北部小学校 長野郷中学校 市街化調整区域(線引き前宅地) 建60% 容積率200% 古家あり(更地渡し) 境界確定渡し 接道/南側公道7.7m 群馬八幡駅2.5km(媒介)  
 群馬総合土地販売 ☎027-324-6000

**住宅用地 筑穂町 3300万円**  
 土地301㎡(91.05坪) プロバングス 公共下水 北部小学校 並榎中学校 市街化区域 建60% 容積率200% 現況更地 接道/北側公道12.0m 南側公道6.0m(媒介)  
 群馬総合土地販売 ☎027-324-6000

**住宅用地 福島町 5200万円**  
 土地673.18㎡(203.63坪) プロバングス 公共下水 桜山小学校 群馬南中学校区域 市街化区域 建60% 容積率200% 現況更地 接道/南側公道12.0m 西側公道6.0m 当社売主につき仲介手数料不要。(売主)  
 群馬総合土地販売 ☎027-324-6000



## 渋川市 Shibukawa

**中古住宅 金井 1680万円**  
 土地261.86㎡(79.2坪)建物104.33㎡(31.56坪) 4LDK 築12年4ヵ月 リフォーム済 即入居可 りんご団地内 東6m道路 駐車3台可 オール電化住宅(売主)  
 中之条土地開発 ☎0279-26-7424

## 安中市 Annaka

安中市・富岡市・甘楽町・下仁田町・吉井町の皆様へ

未使用・未利用の土地・建物 買い取ります!

一体いつまで 固定資産税を払い続けますか?  
 一体いつまで 除草を続けますか?

売るかどうかが決まらなくてもOK! まずは、無料査定から!

査定無料 即金買取 仲介料無料 秘密厳守 どんな物件・土地でもお気軽にご相談ください

株式会社 開成コーポレーション Tel.0274-64-3338

# すみかくらぶ WEB内 イベント情報は 毎週更新!

こちらから



見られます

## 売買インデックス 原稿用紙

掲載週火曜 正午締め切り

原稿・写真送り先 sumika-photo@raijin.com

メールが使用できない場合は FAXでお送りください



- 料金表(1物件当たり)
- 1~4物件 8,250円
- 5~9物件 7,150円
- 10~14物件 6,050円
- 15物件以上 4,950円
- ※税込です

●振込先 群馬銀行本店(普通)907 (株)上毛新聞社

上毛新聞社営業局「すみかくらぶ編集室」 〒371-8666 前橋市古市町 1-50-21 TEL.027-254-9951 FAX.027-253-9999

所在地	所在地	価格
市郡		万円
取引形態	○(売主) ○(代理) ○(媒介) ○(専任媒介)	

○写真 メールでご送付ください(郵送可) ○区画図 ○地図 ○間取り(地図・間取りを制作する場合は別途1,650円) ○キャッチコピー 写真・区画図・地図・間取りを入れない場合のみご記入ください

本文

物件種類	○新築住宅 ○新築プラン付 ○中古住宅 ○新築マンション ○中古マンション ○住宅用地 ○商業用地 ○工業用地 ○山林 ○別荘 ○別荘地 ○その他( )
------	--

社名

電話

FAX

免許番号

ご担当者

※広告表示について

○取引形態・物件の所在地○交通の利便性○各種施設までの距離○面積(メートル法による記載、坪表記の併記は可)○用途地域及び地目○物件の形質○価格、賃料○建物の建築年月などの表示。

物件の形質その他の内容、事業者の属性に関する事項について、「業界一」「当社だけ」「抜群」等、競争事業者よりも優位に立つことを意味する用語や、物件について、「特選」「厳選」「最高級」「格安」「破格」等の用語は合理的な根拠が無い場合、不当表示となり使用できません。

※詳しくは、(公社)首都圏不動産公正取引協議会のホームページの「不動産の公正競争規約」をご参照ください。



# (株)アッシュコーポレーション



■ 前橋や高崎への通勤が便利な吉岡町に立地



■ 寝室奥のWICは収納量豊富 ■ 景色を楽しめるバルコニー



シンプルで十分な広さのあるリビング。壁面にあしらったエコカラットがアクセントとなり、無垢調の床は上質感がある。室内の家具類は、希望者にサービスで無料提供。税込2590万円。

## Price | 価格の目安

2,000~3,000万円  
(延床面積35坪の場合)



## Area | 施工エリア

群馬県全域、埼玉県北部

## Specialty | 得意分野

- デザイン
- 自由設計
- 提案力
- 土地から探す
- 狭小住宅
- ローコスト

## Company | 工務店情報

前橋市元総社町1-3-10 NSビル1F  
027-254-5307

■ 建設業許可群馬県知事(般-2)第22603号  
■ 宅地建物取引業免許群馬県知事(4)第6749号

## 上質なデザイン住宅を、土地探しからワンストップで

建築設計部門と不動産部門を持ち、土地探しから設計・建築・資金計画までワンストップで対応するアッシュコーポレーション。それぞれが設定した予算内で、敷地・建物・資金のバランスのとれた家づくりを基本方針としている。

建築資材の高騰や物価高、上昇傾向にある金利などを背景に、できるだけコストをかけたくないというユーザーは多い。家づくりにおける総資金の管理は年々重要度を増している。

### 予算内でデザイン住宅追求

同社の家づくりの大きな特長は、洗練されたデザインと空間設計力

の上質さだ。スタイリッシュ&シンプルな外観、上質感のある空間デザインなど、長年暮らしても飽きが来ない作りは、どの家にも共通している。

趣味に特化した家や狭小住宅、デザイン性の高い家など多くの実績を持つ。予算内でおさまり、可能な限りデザインも妥協せずに追求できる家づくりが同社の真骨頂だ。

### 建売、リノベ、造作家具も

不動産部門を持っているため、土地探しからの家づくりを得意とするほか、中古物件探すとリノベーションを一貫して行うことが可能な点も同社の強み。オーダーに応じ

て、造作家具の製作や室内デザインに合わせて家具類のトータルコーディネートも自由自在に行う。

自由設計に加え、同社の手がける建売住宅も必見だ。デザインや空間設計などハイクオリティを維持しながら、手の届く価格設定になっている。



■ 高級感のあるホテルライクなリビング

整理収納アドバイザー おのあけみ さんによる

## 55歳からの片付け講座

Vol.05

ホームページでさらに詳しく公開中 ▶



### 整理できない物 女性No.1 「洋服」の山に挑む!

あなたは下着を除いて、どのくらいの量の洋服を持っていますか? 洋服をタンス、クローゼット、押し入れ、衣装ケース、段ボール箱など家じゅうに分散して保管されているのではないのでしょうか?

全部1カ所に集めて要不要を判断すべきなのですが、年を重ねると集めるだけで疲れてしまいます。まずは日ごろ使っている場所から始めてみましょう。1年以内に着た服で今後も着る服をピックアップしてみると、結構少ない量を着回していることが分かります。また要不要の判断に迷ったときは一度着てみる、着て出かけてみることで。



### 洋服の整理で悩みがちなポイント

- ① サイズが合わない  
「痩せたら着られる」と思ってどのくらい経ちますか? 痩せたら新しい服がほしくなりませんか?
- ② シミや毛玉、ほつれなど傷みがある  
「シミや毛玉をとったら、ほつれを直せば...」。でも、必要ならすぐに直していたのではないのでしょうか。
- ③ 「いつか」着るかもしれない  
今、使う機会が考えられない場合「いつか」は永遠にやっとなないかもしれません。
- ④ 「高かったから」としまえばなし  
保管するためのクリーニング代にいくらかかっていますか? どのくらいのスペースを使っていますか?
- ⑤ 自分で似合わないと思った、人から似合わないと言われた  
試着もして買ったのに...。でも、手放した方が精神衛生上、いいのではないのでしょうか。
- ⑥ 洗濯しづらい、取り扱いが難しい  
シルクやレースなど素材やデザインが凝っていて、自宅ですぐ洗濯やアイロン掛けができない服。洗濯しやすい服に買い替えるのはいかがでしょうか。
- ⑦ 同じ色やデザインの服  
持っている服を並べてみると、結構同じ色味、デザインの服が多いことがあります。管理しやすいよう服の数を減らすために見直すのもいいかもしれません。





# あんじょう (有)鞍城建設

専務取締役  
石坂 辰郎



■ ハート型に切り取られた「猪目(いのめ)窓」越しに庭の景色を臨む



■ 粋な小上がりの畳ダイニング



■ 和モダンなオープンキッチン



■ 優しく繊細な意匠の玄関装飾



杉の竿縁天井や屋久杉の落とし掛け、床板にはケヤキ、床柱には赤松の皮付き丸太など、銘木を適材適所に配置した茶室。緩やかな弧を描く下がり壁や、塗り壁の優しい風合いが炉のある畳敷きと相まって、日本の美意識「わびさび」を感じるたたずまい。

## Price | 価格の目安

坪80万円～

## Area | 施工エリア

群馬県内全域、首都圏

## Specialty | 得意分野

- 無垢・自然素材
- 健康住宅
- 伝統工法
- 平屋造
- 省エネ・ZEH
- 自由設計

## Company | 工務店情報

沼田市材木町1326-12  
 ☎ 0278-22-2711  
 ✉ anjoh@an.wakwak.com  
 ■ 建設業許可群馬県知事(般-3)第13822号 Anjoh 設計室

## 自然素材でつくる上質な和モダン住宅「呼吸する木の家」

「良い家づくりは、良い素材選びから」を信条とする鞍城建設。自然素材でつくる上質な和モダン住宅を得意とし、世代を超えて永く愛される建築を志す。住まう家族の健康を第一に、厳選した建材で丁寧な施工を行う。使用するのには十分に乾燥させた無垢材をはじめ、珪藻土や漆喰、和紙などの呼吸する自然素材。断熱材には古紙を利用した自然由来のセルロースファイバーを用いる。

### 光・風・熱の移動を考えた設計

土地環境を読み取り、光・風・熱の移動を活用したパッシブ設計を自社で行い、高い断熱と通

気を両立させ、調湿性能にこだわった「呼吸する木の家」を提案する。自然素材が呼吸することで住空間を心地よく保ち、夏は涼しく冬は暖か。そのうえ建物自体の寿命も延ばす。厳選素材と確かな施工品質で基本性能を高めることで、光熱費やメンテナンスなど生涯コストが抑えられ、資産価値の高い住まいが実現する。

### 日本建築の美意識を取り入れる

和モダンの意匠性は同社の真骨頂。木造数寄屋建築や社寺建築、古民家や土蔵の再生など豊富な施工実績を持ち、日本建築に対する造詣が極めて深い。一

方、現代的なデザインにも目を向ける。自社倉庫には豊富な木材が眠り、今では入手が難しい台湾ヒノキをはじめ、希少性の高い銘木を建具や室内装飾に惜しげもなく用いる。室内は木の持つ温かみや高級感が生まれ、住まうほどに自然素材ならではの経年美化が味わえる。



■ 風情ある門構えが美しい数寄屋建築の家

整理収納アドバイザー おのあけみ さんによる

# 55歳からの 片付け講座

Vol.06

ホームページでさらに詳しく公開中 ▶



## 誰もが立ち止まる「片付けのハードル」を飛び越えよう！

片付けは要・不要を分けるところから始まります。不要な物はゴミにするだけでなく、譲る、売る、寄付する、供養する、資源にするなどのやり方もあると分かっている、つい考えて込んで片付けの手が止まってしまう。

ここに挙げるような物、あなたのお家にも眠っていませんか。片付けることで自宅にスペースが生まれ、住み慣れた家もより気持ちよくなるでしょう。



### 使う機会がなくなった客用ふとん・座布団セット

布団を干すだけでも年を重ねると一苦労です。シーツやカバーを変えるのも手間がかかります。



### 買い換えたけど、まだ使えてもったいないと思っている家電・家具

テーブルなど大物の家具を処分するのはなかなか勇気がいることです。でも処分できると広がるのはもちろんのこと、気分までスッキリします。



### 収納に使いそうと取っておく空き箱や紙袋、空き瓶

ある程度は保管して再利用するのもいいですね。ある程度は…。スペースを決めて、それ以上は保管しないという方法がオススメです。



### 撮りためたビデオ、家族の録画

好きだった映画やドラマのビデオ。再生デッキは健在ですか？ ネットサービスや実店舗でDVDに変換してくれるサービスもあります。



### 無料で手に入れた粗品・ノベルティ・景品

物はこのように自然に家に入ってきますが、物自らは出ていきません。だから物を安易に増やさないことが大切なのです。





# 金子建設(株)

代表取締役  
金子 文彦

HP ▶

Instagram ▶

施工事例を  
もっと見る ▶



■ どこにいても家族の気配が感じられる開放的なLDK



■ 土間収納を備えた玄関ホール



■ 吊り押入と障子戸が並ぶ和室 ■ 伸びやかな吹き抜けの大空間



白壁に木部でアクセントをつけたペランダのある外観。外張り断熱工法により、家族が健康で心地よく暮らせる、夏快適で冬暖かい住まいを実現。吹き抜けが上下の階層をつなぐ明るくナチュラルなLDKに家族が集い笑顔があふれる。

## Price | 価格の目安

2,000~3,000万円



## Area | 施工エリア

群馬県内全域

## Specialty | 得意分野

- 無垢・自然素材
- 高気密・高断熱
- 職人技・技術力
- 自由設計
- 長期優良住宅
- リフォーム・リノベーション

## Company | 工務店情報

沼田市利根町老神617  
 0278-56-3029  
 info@kaneko-sc.co.jp  
 ■ 建設業許可群馬県知事(特-4)第12418号  
 ■ 宅地建物取引業免許群馬県知事(1)第7800号

## 施主の思いを大切に匠の技で造り上げる健康・快適住宅

「正直な家づくり」をモットーに、無垢の木と自然素材を用い、一棟一棟丁寧に造り上げる注文住宅を手の届く価格で提供する。「お客様の満足を第一に、機能的で快適な家づくりに取り組んでいます」と金子文彦社長は語る。地域に根差した工務店として土地探しから住宅建築、リフォームまでトータルに提案できるのも同社の魅力だ。

### エアサイクル工法で快適空間

拠点とする利根沼田地域の気候風土を知り尽くす同社は、四季を通して快適に過ごせる住まいを提案。断熱、気密、換気の性能を上げることで冷暖房に頼らない夏快適

で冬暖かい家づくりを実現する。軸となるエアサイクル工法は外張り断熱と、空気を動かす仕組みが特徴。専用の高性能断熱材で家全体をすっぽり覆い、冬の寒さをしっかりガード。さらに、自然の力で床下から壁内、屋根裏へ空気を循環させて室温を一定に保ち、快適で健康な環境をつくり出す。

### 施主の満足に応える家づくり

写真はエアサイクル工法で建てた家。室内は吹き抜けのあるLDKが広がり、無垢の床から木のぬくもりを感じられる。キッチンや洗面・洗濯室など家事ラクな水回りのレイアウトにこだわり、2階には広いフ

リースペースを配置。造作による棚やカウンターなど匠の技が随所に光っている。「寒い冬も快適に暮らせる大満足の住まいです。家じゅう温度差がなく、エアコンを朝2時間付ければ夕方まで暖かく、光熱費の削減につながります」と施主は喜んでいる。



■ 2階には多目的に使えるフリースペースも

# さあ、家を建てよう!

## 事前に知っておきたいアレコレ

### ● ゆとりをもって準備を

「そろそろマイホームを」と考え始めたとき、まずどんな行動を起こしたらいいか。具体的な情報収集の前に、大まかな家づくりの流れを把握しておく

と計画的に動けるので安心だ。

### ● 一般的な家づくりのステップ



スケジュールを立てる際は、新居への入居を希望する日から逆算して考え、ゆとりをもって進めることが大切だ。依頼先を決めてから完成・入居まで半年~1年をみておくといいたろう。

また、情報収集を行う場合、住宅展示場やモデルハウスを訪ねる前に、ハウスメーカーや地元工務店などのホームページをチェックしたり、雑誌や新聞で予備知識を得ておくとうれしい。実際に建てた知人から話を聞くことも有効。希望の会社をいくつか絞り込むことで、展示場や事務所を効率よく回ることができる。構造見学会などに参加することもお勧めしたい。





# (株)土田工務店 TAKE一級建築設計室

代表取締役  
一級建築士  
土田 猛



■ 外構や庭もデザインし、一体感のある家に



■ くつろぎの空間のバルコニー



■ 漆喰と無垢材の平屋



■ 薪ストーブの施工実績も豊富



暮らしを楽しむ工夫を詰め込んだデザイン住宅。アイランドキッチンを中心に、回遊性のある間取りが使いやすく人気。人が集まって楽しめるLDKにしたい、という施主の要望にこたえた空間に仕上がった。

## Price | 価格の目安

2,200~2,600万円



## Area | 施工エリア

群馬県全域、近県

## Specialty | 得意分野

- 個性派住宅
- 伝統工法
- 健康住宅
- 職人技
- 自然素材
- 自由設計

## Company | 工務店情報

〒370-0803 渋川市渋川680-3  
 ☎ 0279-22-2793  
 ✉ ttuchida@peach.ocn.ne.jp  
■ 建設業許可群馬県知事(般-7)第3392号  
 ■ 一級建築士事務所 群馬県知事登録 第3765号

## 設計室を併設、コスト内におさめるデザイン住宅を実現

土田工務店は、TAKE一級建築室を併設し、デザイン住宅への対応力を大きな特長とする。一級建築士でもある土田猛社長が設計・デザインを担う。施主の要望に基づき、和モダンやシンプルモダン、ナチュラルなど多彩な引き出しで対応する。美しいシルエットと巧みな空間設計が際立つ家づくりだ。

### 自社職人による安心施工

同社のもう一つの特長は、地域で長年にわたって信頼を得てきた職人技。卓越技能賞の受賞歴がある先代・土田利雄会長の下で研さんを積んだ職人たちを社員として雇用しているため、安心して施

工を任せることができる。

職人たちは、施主の要望に応じて可能な限り良質な無垢材を用いて、伝承技術によって施工する。この技術力が裏付けとなり、頑丈で耐久性の高いデザイン住宅が造られる。

### デザイン性の高い平屋に自信

注文のデザイン住宅というと、「手が届かない価格なのでは」と思われるかもしれない。それを払拭するのが同社の得意技だ。設計・監理料を一括請負金額に含むシステムを採用し、自社職人が施工するため、コストを抑えて限られた予算の中で、デザイン住宅を

実現する。「設計事務所は敷居が高い」というイメージが覆るだろう。

「近年、子育て世代でも平屋を希望される方が増えてきました。デザイン性の高い平屋住宅の提案もお任せください」と土田社長は語る。



■ 子育て世代が建てたL字型の平屋

# さあ、家を建てよう!

## 事前に知っておきたいアレコレ

### ● 無理なローンは避ける 資金計画の注意点

「良い家づくりは、無理のない資金計画から」と言われる。マイホームを取得する際、ほとんどの人はローンを組んで費用を賅うことになる。だが、身の丈を超えるローンで、その後の生活を圧迫しては大変だ。生活費、教育費などを冷静に見積もり、しっかりとした返済計画を立てたい。

土地の購入からとなると、費用は大きく膨れ上がる。また、家の本体だけでなく付帯工事やインテリアなどの諸費用がかかってくる。土地によっては地盤改良や盛り土、下水や浄化槽といった工事を必要

とする場合もあり、総額はさらに膨らむ。こうしたことも考慮してローンを組むことが重要になる。

戸建て住宅の場合、総費用に占める自己資金の割合は、20~30%が望ましいとされているが、総額が低ければ10%くらいでも可能だという。

次に注意しなければならないのは、金利が「固定金利」か「変動金利」かという点だ。目先の金利は低くても、変動金利では将来の金利上昇によって思わぬ支払い増加を招く危険性がある。固定金利なら長期の返済計画が立てやすいというメリットがある。

もう一つ気を付けたいのが、年間の返済額だ。一般には年収の25%程度が望ましいと言われているが、年収によって多少の違いはあるだろう。





# ナベホーム (有)渡辺沖次郎商店

代表取締役  
渡辺 誠



■ 畳コーナーは、勾配天井を利用して開放感のある空間が広がる



■ 8種類の床材で比較しやすい



■ 回遊できる家事ラク動線



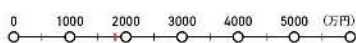
■ 機能的なシステムキッチン



災害時には近隣住民のために煮炊きができる展示場。違いが確かめられるよう3LDKの平屋に8種類の色違いのフローリング、素材の違うサッシや窓などを取り入れた。本体価格に含まれるキッチンやバスなどの住宅設備も設置。同社で実現できる注文住宅が体感できる。

## Price | 価格の目安

1,848万円(延床面積25坪)



## Area | 施工エリア

群馬県全域

## Specialty | 得意分野

- ローコスト
- 個性派住宅
- ワンプライス
- 自由設計
- 災害に強い家
- 省エネ住宅

## Company | 工務店情報

前橋市三俣町1-27-16  
 027-231-0793  
 watanabe0793@yahoo.co.jp  
 建設業許可群馬県知事(般-1)第14531号

## 25坪自由設計、全て含めて税込1,848万円。格安良品の注文住宅

若い世代から中高年世代まで幅広く支持されている工務店。25坪自由設計で税込1848万円。この価格には本体工事、電気、ガス、水道などの付帯工事、設計料、仮設工事、住み始めるのに必要なLED照明、オーダーカーテン、網戸、エアコン3台、外部給排水、駐車場2台分のほか諸費用も含まれる。

### 夢をかなえる頼もしい存在

ナベホームの母体は、渡辺沖次郎商店。創業113年を迎えた燃料販売業の老舗だ。住宅設備機器の販売や点検を続け、地域の信頼を構築する中、「住宅を」という声に応じて1989年に建築工事部門を

設立した。「『夢がかなった』と喜ぶお客さまの笑顔が原動力」と話す渡辺誠代表。「マイホームを諦めてほしくない」と、打ち合わせから資金計画まで親身になって相談に応じる。

### 社員による安心施工

手がける住まいは、ベタ基礎で耐震性、気密性、断熱性に優れたツーバイフォー工法。基礎工事、設備、外壁、大工仕事と通常20以上の業者が関わるどころ、同社では高い専門性を持つ15人の社員が全工程を担当する。こうすることで諸経費を大幅に削減。「格安良品」を実現させている。

住み始めてからもきめ細かなアフターケアで安心が続く。プロパンガス部門が24時間対応。毎月住宅を巡回して要望を丁寧に吸い上げる。営業マンなしで年間の受注数は20棟ほど。紹介や親子2代、3代に渡るお付き合いのあるお客さまが多いのは、高い満足度の表れだ。



創業113周年を迎えたナベホーム本社



モデルハウス  
見に来て  
くださいネ!

さて、家を建ててみませんか!

# ナベホームの注文住宅

本体工事	仮設工事	外部給排水工事	建築確認	地盤調査	瑕疵担保保険	雨水排水工事	現場管理費	屋外電気工事	ゴミ処分費	諸費用	アミ戸	オーダーカーテン	P2台分コンクリ	新省エネ基準適合	エアコン3台	LED照明全室	スマートキー
------	------	---------	------	------	--------	--------	-------	--------	-------	-----	-----	----------	----------	----------	--------	---------	--------

## 社員で工事する格安良品 平屋25坪1,848万(税込)です

全部  
付いてて

建設業許可群馬県知事(般-1)第14531号

### ナベホーム (有)渡辺沖次郎商店

前橋市三俣町1-27-16 TEL.027-231-0793  
 [URL] <https://www.nabehome.net/> [E-mail] [watanabe0793@yahoo.co.jp](mailto:watanabe0793@yahoo.co.jp)

### 得意分野

- ローコスト住宅
- 充実設備
- 自由設計
- ワンプライス
- 個性的な家
- 省エネ住宅





県内の選りすぐりの会社を紹介！  
ぜひ参考にしてみてください。

# リフォーム リノベーションをお考えの方へ



壁紙の一部交換から即対応 丁寧なフォローで紹介率9割



代表取締役  
阿久津 順一



**株エースワン**

伊勢崎市田部井町2-638-1 ☎0270-62-0068

- 得意分野
- 健康住宅
- 古民家再生
- リノベーション
- 介護(バリアフリー)
- 増減築
- エクステリア



工事エリア▶伊勢崎、前橋、太田、桐生を中心とした県内全域

女性プランナー中心のデザインで住まいと庭づくりを提案



代表取締役  
鶴松 忠



**有サウス・バイ・イーストエル・クラフト**

高崎市菅谷町572-4 ☎027-372-2200

- 得意分野
- リノベーション
- 店舗
- エクステリア
- 外壁、屋根塗装
- 有資格者が在籍
- オール電化



工事エリア▶県内全域・埼玉県の一部

築150年の家を現代に住み継ぐ新旧が調和する古民家再生



代表取締役  
深澤 孝慈



**野積建設株** 一級建築士事務所 野積基子設計室

安中市中宿1-9-23 ☎0120-69-4146

- 得意分野
- 自然素材を使用
- 古民家再生
- 有資格者社員
- O.M.ソーラー
- リフォーム
- 展示場



工事エリア▶西毛、中毛など

大胆なリノベーションと上質の古民家再構築



代表取締役  
林 慧次郎



**株林藤ハウジング**

前橋市敷島町248-9 ☎027-234-4060

- 得意分野
- 自然素材を使用
- 省エネ
- 断熱、気密性の向上
- 古民家再生
- 耐震補強
- 職人の高い技術力



工事エリア▶県内全域

地域に根差した工務店 全ての要望に即時対応



代表取締役  
唐沢 美好



**唐沢建設株** LIXILリフォームショップ

高崎市下滝町343-3 ☎027-352-8140

- 得意分野
- リノベーション
- 補助金申請
- 外構・エクステリア
- ZEH
- 間取り変更
- 職人の高い技術力



工事エリア▶高崎市・前橋市・伊勢崎市・藤岡市・玉村町・埼玉県北部など

創業60年の地域密着リフォーム専門店



代表取締役  
須川 光一



**リフォーム工房 株スカワ**

高崎市倉賀野町1717 ☎0120-827-026

- 得意分野
- 断熱、気密性の向上
- 間取り変更
- 介護(バリアフリー)
- 水回り
- 耐震補強
- リノベーション

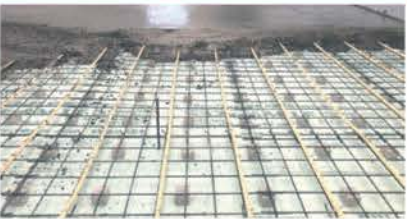


工事エリア▶高崎市近郊(車で30分圏内)

太陽光発電したエネルギー 床に蓄熱させて床暖冷房



代表取締役  
清水 博之



プロフェッショナル本物の床暖房 **株ヒーティングサービス**

藤岡市小林496-8 ☎0274-50-1237

- 得意分野
- 床暖房工事(新築、改築、床下後付け)
- 暖房ボイラー交換
- 給湯機、エコキュート交換
- 床暖冷房モデルハウス完備



工事エリア▶県内全域・埼玉県北部・栃木県・長野県の一部

心と身体が健康になる住まいづくり



代表取締役  
六本木 崇良



**株六本木工務店**

前橋市柏倉町1645 ☎027-283-4326

- 得意分野
- 健康住宅
- 断熱、気密性の向上
- リノベーション
- 自然素材を使用
- 職人の高い技術力
- 補助金申請



工事エリア▶県内全域

断熱・耐震リノベーション専門店



代表取締役  
竹澤 孝司



一級建築士の断熱リノベーション **ココリノベ**

前橋市鶴光路町370-1 ☎027-289-5151

- 得意分野
- 断熱、気密性の向上
- 耐震補強
- 光熱費ダウン
- 間取り変更
- リノベーション
- モデルハウス



工事エリア▶県内全域

リフォームコンテストで受賞 デザイン・実績に評価



代表取締役社長  
高橋 伸武



**株武井建設**

高崎市箕郷町生原1745 ☎027-371-2488

- 得意分野
- デザイン重視
- 水回り
- リノベーション
- 間取り変更
- 基礎から大規模改修
- モデルハウス



工事エリア▶西毛・中毛・北毛など

暮らしをリノベーションし、先人の心と匠の技で古民家再生



代表取締役  
福嶋 淳



いえまもり **有福島建業**

藤岡市神田1167 ☎0274-24-5568

- 得意分野
- 伝統工法
- 修正補強
- リノベーション
- 古民家再生
- 職人の高い技術力
- 空間コーディネート



工事エリア▶藤岡市周辺

補助金活用の実績豊富 断熱・耐震の無料診断も



代表取締役  
熊井戸 美佐夫



**株コンクスハウジング**

高崎市問屋町3-9-5 ☎027-388-9900

- 得意分野
- リノベーション
- 介護(バリアフリー)
- 補助金申請
- 断熱、気密性の向上
- 省エネ
- 光熱費ダウン



工事エリア▶県内全域

今と未来をつなぐリフォーム、リノベーションを提案



代表取締役  
齋藤 元秀



**大進建設株**

伊勢崎市平和町25-5 ☎0270-25-0775

- 得意分野
- 健康住宅
- 間取り変更
- 水回り
- 自然素材を使用
- 介護(バリアフリー)
- リノベーション



工事エリア▶伊勢崎市・玉村町・前橋市・高崎市・太田市・桐生市・みどり市

特殊技術を生かし大幅広いリフォームに対応



代表取締役  
村田 静雄



**株ムラタ**

前橋市西片貝町3-268 ☎027-224-6081

- 得意分野
- 水回り
- 耐震補強
- リノベーション
- 古民家再生
- 職人の高い技術力
- 基礎から大規模改修



工事エリア▶県内全域

どこに依頼したら  
いいか迷う人は…



すみかくらぶの  
「リフォーム・リノベ」の  
相談窓口へご相談ください!

TEL.027-254-9951  
(平日9:00~17:00)





# 群馬県企業局 団地課 住宅・商業用地係

前橋市大手町1-1-1(群馬県庁28階) TEL.027-226-3955 URL><https://www.pref.gunma.jp/>

## すみかくらぶから

群馬県企業局が開発した「ふれあいタウンちよだ」及び「板倉ニュータウン」は、閑静な住環境で、住む人を優先した街づくりを行っており、快適で安心・安全な暮らしを望む人にお勧めの住宅団地だ。地盤強化が行われ、上下水道やガス管も引き込まれており、費用を抑えることができる。

群馬県と千代田町が分譲する新しい住宅団地

# ふれあいタウンちよだ

FUREAI TOWN CHIYODA

分譲価格

お求めやすい価格になりました!

## 493万円~

(坪6万円~)

販売区画

## 全81区画

平均面積

## 約80坪

**宅地分譲** **建築条件なし**

**千代田町移住者 住宅取得費等補助金 最大100万円補助**

<団地概要>令和7年3月1日現在 ●事業主体/上中森地区:群馬県(企業局)、豊野地区:西邑染土地開発公社  
●所在地/群馬県邑楽郡千代田町大字上中森、豊野地区  
●販売区画/81区画 ●区画面積/242.30㎡(約73坪)~306.99㎡(約92坪) ●分譲価格/4,933,500円~7,146,700円 ●最高価格帯/500万円台(40区画)  
●地目/宅地 ●用途地域等 第1種低層住居専用地域/建ぺい率:50%、容積率:100%、近隣商業地域/建ぺい率:80%、容積率:200% ●道路/幅員6~8mアスファルト舗装 ●設備/公共上下水道(上水道は別途、加入金が必要)、ガス(LPガス集中供給)、CATV、光回線 ●東部地区地区計画 ●交通/東武伊勢崎線/川俣駅約5.7km、秩父鉄道「武州荒木駅」約5.5km ●その他/太田市約16.7km、羽生市約9.3km、熊谷市約13.5km

お申し込み・お問い合わせ

**ふれあいタウンちよだ現地案内所**

〒370-0726  
群馬県邑楽郡千代田町  
大字上五箇444-1 利根大塚北側

**TEL.0276-86-7500**

営業時間/午前10時~午後5時

詳しくはWebで!

## 「板倉ニュータウン」宅地好評分譲中!

板倉ニュータウンは、板倉町の東武日光線板倉東洋大前駅の駅前に広がる大型分譲地。北千住駅までおよそ60分、大宮駅までは38分と好アクセスだ。現在、60区画を分譲中で、面積は200平方メートル台、分譲価格は590万円台からとなっている。

地区内には、ゆとりある歩行者専用道路や公園、誰もが集えるコモンスペースがあり、住民の憩いの場となっている。近隣には、商業や医療、教育の各施設が充実し、子育て家族が暮らしやすいのも魅力。豊かな自然と利便性を両立した板倉ニュータウンは、新しい暮らしを始めるのに最適だ。

現地にある販売センターでは、常駐スタッフが問合せや現地案内にも丁寧に対応してくれる。

- インフラ 引込み済み**

分譲地には上水道・下水道・電気・ガス・電話等のインフラ設備を完備しています。
- 登記手数料 不要**

分譲地の所有権移転登記は群馬県が行うので、手続きにかかる手数料はかかりません。
- 仲介料・紹介料 不要**

群馬県との直接売買です。仲介料・紹介料・固定資産税の月割り精算額などはかかりません。
- 安全で 住みやすい街**

主要道路からの入り口を少なくし、バンプの設置や視覚効果、広い歩道が歩行者の安全性を高めています。

ITAKURA LIFE  
Instagramにて  
分譲情報発信中!

ITAKURA LIFE  
住宅分譲地の  
ご案内はこちら!

お申込み・お問合せ先  
群馬県企業局  
板倉ニュータウン販売センター  
**0120-70-4051**

# さあ、家を建てよう!

## 事前に知っておきたいアレコレ

### ●“周辺環境”をチェック 土地探しのポイント

土地を自分で探す場合、最も気を付けて確認したいのは周辺環境である。長く暮らす場所なので、生活環境を慎重に検討する必要がある。

チェックポイントとしては交通



の利便性や子育て・教育環境、買い物や医療施設などの利便性、生活のインフラ整備状況、騒音の有無や緑地環境、さらに道路や鉄道

整備といった地域の将来性などが挙げられる。候補地が決まったら何度か足を運び、実際に買い物や病院などへのアクセスを確かめてみることも必要だ。

不動産会社などに相談する場合は希望を細かく話し、優先順位を伝えておこう。地主と直に取引する際は、道路状況や隣接地との境界、地盤の状況、日当たりや通風といったことを確認することが大切になる。一般の人には難しいので、最終的には建築や設計に携わる専門家に見てもらおうのが安心だ。





# 群馬県住宅供給公社 ぐんま住まいの相談センター

## すみかくらぶから

県民のより良い住まいづくりを目的に設けられた「ぐんま住まいの相談センター」は、住まいづくりに関するさまざまな問題を扱い、豊富な情報を元にサポートしている。住宅建設に関する請負契約の解除、賃貸住宅退去時の原状回復のほか、空き家に関する相談も対応可能だ。



暮らしに関わる大切なこと、それは「住まい」。  
だけど、どこに相談したらいいかわからない...  
そんな悩みを解決します!



礼金不要! 仲介手数料不要! 更新料不要!  
公社の賃貸住宅

県内各地に13団地。公的機関ならではの安心感で住み替えにも最適。

### 新しい住まい方の提案 元総社公社多機能賃貸住宅

サービス付き高齢者向け賃貸住宅、デイサービス施設、コレクティブ型賃貸住宅(※)が一体に。コミュニティーを育む新しいこれからの住まいです。  
(※)集合住宅に共有のキッチン、リビング等を備えた賃貸住宅



### 楽しむ賃貸ライフ! コウシャのリノベ

大学・専門学生を対象にリノベーションアイデアコンペを実施!  
現代のニーズに合わせ、幅広い年代の方々に支持される魅力的な住戸に改善するため、サン・コーポラス総社にてリノベーション展開中!

群馬県住宅供給公社  
前橋市紅雲町1-7-12 住宅公社ビル2F  
TEL.027-224-1881(音声ガイダンス2)  
営業日時/月~金曜日 8:30~17:15  
(土曜日 9:30~15:30)  
休業日/日曜日・祝日・年末年始  
<https://www.gunma-jkk.or.jp>

公社賃貸住宅等のお問い合わせは



## 県民のための住まいに関する総合情報窓口

ぐんま住まいの相談センターは、これまで「安心・信頼」をキーワードに、県民の住まいづくりのパートナーとして、住まいに関するさまざまな情報提供や相談業務を手がけてきた。

同センターにおける中核業務としての相談業務は、各分野の専門家による相談会を中心に、職員が面談と電話で中立的な立場で県民からの多様な相談に対応している。住まいに関するさまざまな相談に対し適切なアドバイスを受けることができるので、住まいの悩みを抱えている人にとっては力強い味方となるだろう。また、内容によっては弁護士・建築士・宅地建物取引士の専門家による相談会もおこなっている。

更に、群馬県空き家利活用等推進協議会の総合相談窓口として群馬県とタイアップし、空き家に関する相談業務、空き家ノートの作成や空

き家を適正に管理する専門業者の紹介なども行っている。

ほかにも、県民がより安心して住まいを手に入れることができるよう、住まいづくりセミナーや勉強会を定期的開催。

同センターではこうした活動を今後も積極的に推進し、県民のニーズに的確に対応した真に利用しやすい仕組みづくりを目指していく方針だ。



ぐんま住まいの相談センター(群馬県住宅供給公社)  
前橋市紅雲町1-7-12 住宅公社ビル2F  
TEL.027-210-6634  
営業日時/月~金曜日 9:30~15:30  
休業日/土曜日・日曜日・祝日・年末年始  
<https://www.gunma-jkk.or.jp/consultation>

お問い合わせ



### よくある相談事例

- 住宅取得(新築・中古)
- リフォーム・増築・外構工事
- 賃貸住宅(アパート・マンション・他)
- 土地・建物
- 住宅に関する税金
- 住宅ローン・助成制度
- 空き家利活用・建築解体
- 区分所有マンション
- その他(居住支援・耐震・移住・他)



相談事例の詳細はホームページをチェック!



## さあ、家を建てよう!

### 事前に知っておきたいアレコレ

#### ● 動線や利便性を考えて 間取りを決めるとき

間取りを決める作業は最も楽しいときであり、注文住宅に与えられた醍醐味でもある。

最近、多くの人に支持されているのが、明るく開放的なLDKだ。リビング、ダイニング、キッチンの壁を取り払ってオープンにする。加えてキッチンを対面式にすれば、調理をしながらリビングで遊ぶ子どもを見守ることができる。また、家事動線を考えたとき、キッチンと浴室、洗面脱衣室などの水回りを集中させれば、朝の忙しい時間帯でも

効率よく家事をこなすことができる。育児中の共働き家庭に好評とのこと。

収納スペースを広く取るのもトレンドになっている。食料品をしまっておくパントリー、ウオークインクローゼット、土間収納など各所に設けて整理整頓のしやすい家に。和室または畳コーナーは横になってくつろぐときに便利だ。書斎、アウトドアリビングの役割を果たすウッドデッキを設けるのも最近の流行で一考に値するのではないかな。



間取りイメージ



# ぐんまの空家



## 「空き家・空き地」のお悩み受付窓口

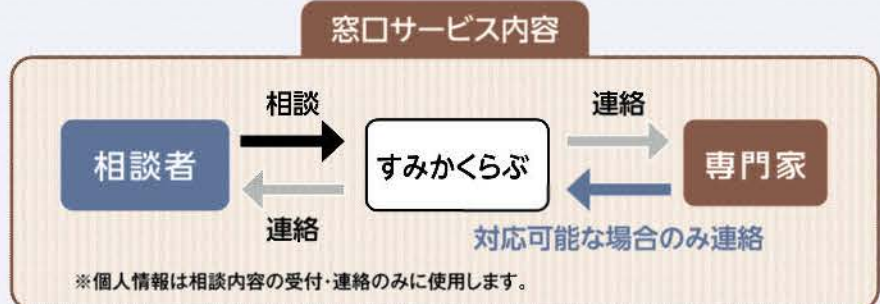


「親が住んでいた家が空き家になった」「このままにしているのもったいない。何か活用方法はないか」。住む人がいなくなったり、相続したりした空き家や土地について、悩みを抱えている人は多いのではないのでしょうか。上毛新聞すみかくらぶ編集室は、「空き家・空き地のお悩み」を受け付けています。

ぜひ、ご活用ください!

### 相談者と専門家の橋渡しを

家が空き家になる原因はいろいろありますが、「だれに相談してよいか分からない」と時間がたつうちに、いよいよ手の付けられない状態になってしまいます。「空き家・空き地のお悩み受付窓口」では、空き家の利活用に詳しい、プロの専門家と相談者の橋渡しをします。



### まずは「相談すること」が解決への第一歩

具体的な希望を思いつかなくとも、手放すか活用するか決めかねている、賃貸用物件として生かせるのを知りたい、とりあえず査定してほしいなど、どんな内容でも大丈夫です。編集室より、不動産会社やリフォーム会社、法律の専門家などに相談内容をお知らせし、「相談にのれます」と手を挙げた企業・団体の連絡先を相談者へお伝えします<sup>(※)</sup>。個人情報は明かせませんので、安心してお問い合わせください。

下記は、実際に寄せられた相談の一部です。

#### 相談例

**1** 現在高齢の親と一緒に2人で暮らしている。私の子どもたちは遠方に住んでおり、この家に住むつもりはないとのこと。高齢の親も数年以内に施設で暮らすことになる可能性もある。1人でこの家に住むことは考えにくく、売却すると想定した場合、どのくらいの金額になるか査定してほしい。

#### 相談例

**2** 所有者であるおじが亡くなり、相続した土地がある。今は私が管理しているが、売却したいと思い始めた。新聞広告で見かけて連絡した。不動産会社の知り合いもないので、ぜひ相談に乗ってほしい。

#### 相談例

**3** 親が急逝したため土地を引き継いだ。私は県外在住。仕事の都合上、なかなか家の様子を見に帰れないため、管理方法に悩んでいる。周辺住民からの目も気になるので、倒壊や倒木の危険があるところだけでも早急に対処したいと考えている。

※相談内容によっては、手を挙げる企業・団体がいない場合もあります。あらかじめご了承のうえ、ご相談ください。

### スマートフォンから手軽に専用申し込みフォームで

受け付けには以下の方法が便利です。手元にスマートフォンがある場合、専用の申し込みフォーム(下記)をご活用ください。その際、物件の種類(戸建て住宅、土地、その他畑など)、物件の所在地、築年数、現状(居住中か空き家かなど)、今後の希望などの情報が必要となります。おおよその面積や間取りなどがあると、専門家もイメージしやすいです。

#### 必ず入力が必要な項目

- 〈相談者情報〉
  - 氏名(苗字のみでも可)
  - 住所(市町村名のみでも可)
  - 電話番号
  - メールアドレス
- 〈空き家・空き地情報〉
  - 物件の種類(戸建て/マンション一室/土地/その他)
  - 物件の所在地(できれば番地まで)
  - 築年数
  - 物件の現状(居住中/空き家・空き地/賃貸中/その他)
  - 今後の希望(売りたい/貸したい/管理を委託したい/解体したい/その他)
  - 相続名義人本人か、他に複数いるか
  - 相続登記について(登記済み/全く進んでいないなど)

2022年4月よりサービスを開始し、今までに203件のお悩みが寄せられました(2025年1月20日現在)。専用フォームの入力に不安がある人は、電話でも受け付けております。ぜひご活用ください。

お問い合わせ

「空き家・空き地」お悩み受付窓口  
専用申し込みフォーム

【お電話でのご相談・お申し込みは】  
**TEL.027-254-9951**  
(平日9:00~17:00)





# ぐんま 空き家のお悩み解決隊



「ぐんま 空き家のお悩み解決隊」は、不動産会社や工務店、リフォーム会社、金融・法律の専門家など、幅広い業種による空き家解決の「サポーター」です。

空き家は活用次第で「資産」に代わります。まずは専門家に相談してみてもいい。

(株)ステッチ

買取 管理 活用 解体 売却 リフォーム

**空き家 無料相談**

弊社は空き家再生事業を主とする不動産会社です。売買仲介のほか、自社で買取も積極的に行っております。お客様ひとりひとりに寄り添って、お悩みを解決できるように奔走いたします。ご相談や査定は無料ですので、お気軽にお問い合わせください。

代表取締役 星野 敏  
前橋市広瀬町3-2-15  
027-225-5100  
https://gunmakaitori.com/  
h.abe@e-stitch.jp

主な業務・相談内容	主な対応エリア
<ul style="list-style-type: none"> <li>○不動産業務全般</li> <li>○リフォーム</li> <li>○不動産の買取</li> <li>○空き家の相談</li> <li>○不動産査定</li> <li>○空き家の管理</li> </ul>	<ul style="list-style-type: none"> <li>○群馬県全域</li> </ul>

(一社)群馬県宅地建物取引協会 (公社)全国宅地建物取引業保証協会  
宅地建物取引業許可 群馬県知事(1)第8001号 特定建設業許可(特-6)第23981号

いとう建設工業(株)

創業70年の地元密着の工務店です。エコハウスの「深呼吸したくなる家」「18坪からのコンパクトな平屋の家」「10坪からの独身者向け平屋建ての家」「古い2階建てを平屋に減坪リフォーム」などを手掛けています。不動産部はお客様の理想の土地探しをお手伝いしています。

宅建主任者 近藤 厚子  
太田市新田村田町1663  
0120-213-404  
https://www.itokensetu.com/sp/  
kokoro2@itokensetu.com

主な業務・相談内容	主な対応エリア
<ul style="list-style-type: none"> <li>○新築工事</li> <li>○空き家の相談</li> <li>○減築リフォーム</li> <li>○査定</li> <li>○土地紹介</li> </ul>	<ul style="list-style-type: none"> <li>○東毛地域</li> <li>○太田市</li> <li>○桐生市</li> <li>○館林市</li> <li>○伊勢崎市</li> <li>○みどり市</li> </ul>

宅地建物取引業/群馬県知事(4)第6504号  
空き家対策フル活用ドットコム

高総建設(株)

建設会社が営む不動産事業

空き家の雑草や防犯対策から、リノベーション・解体・売買まで高総建設にお任せください。

ご相談・お見積りは無料です。

空き家の活用方法の提案はもちろん、売却や賃貸の提案だけでなく、住まいの専門家として空き家の定期訪問で不法侵入や不法投棄、屋根の落下や外壁の崩壊などの予防、雑草や枝木の越境を未然に防ぐ空き家管理サービスも自社で行います。

代表取締役 金井 紀久  
高崎市宿大類町38-5  
027-381-6534  
https://real-estate.takasokensetsu.com/  
takaso.realestate1@gmail.com

主な業務・相談内容	主な対応エリア
<ul style="list-style-type: none"> <li>○不動産の買取</li> <li>○リフォーム</li> <li>○空き家の管理</li> <li>○不用品の処分</li> <li>○庭の管理・剪定</li> <li>○解体</li> </ul>	<ul style="list-style-type: none"> <li>○群馬県全域</li> </ul>

建設業許可(般-2)第25012号 宅地建物取引業許可 群馬県知事(1)第7919号  
産業廃棄物収集運搬 許可番号01000228609

リブライズエステート(株)

持ち家 空き地 アパート

片付け不要! まるごと 買い取ります!

無料査定 します

手間無しで 売却できます

不動産でお困りの方 安心してご相談を!

「他社で3ヶ月売れなかった物件を1ヶ月で成約、売る側の立場で考えてくれた」「売却の提案に加え、節税のことまで親身になって調べてくれた」当社を利用したお客様からの声です。所有の不動産でお困りの方、相談は完全無料です。しつこい営業はしませんので、ぜひ一度ご相談を。

代表取締役 飯島 一成  
伊勢崎市連取元町114-7  
0270-61-5071  
https://isesaki-baikyaku.com/  
info@liverise-e.co.jp

主な業務・相談内容	主な対応エリア
<ul style="list-style-type: none"> <li>○不動産業務全般</li> <li>○空き家の相談</li> <li>○不動産の買取</li> <li>○相続相談</li> <li>○不動産査定</li> <li>○税金相談</li> </ul>	<ul style="list-style-type: none"> <li>○群馬県全域</li> <li>○一部地域を除く</li> </ul>

宅地建物取引業 群馬県知事(2)第7364号 相続診断士 住宅ローンアドバイザー  
既存住宅アドバイザー 赤外線建物診断技能師

上毛新聞 すみかくらぶ内の「空き家・空き地」にお悩みの方と 専門家を つなぐ窓口 を活用しよう!

◎手放す? 活用する? 管理を依頼する?  
◎この物件、いくらで売れるんだろう?  
◎賃貸用物件として活かせるの?  
◎とりあえず査定だけしてほしい!

その悩み、一度相談してみませんか。  
専用の受付フォームから、かんたんな質問事項に答えるだけでOK!

# ぐんま 空き家のお悩み解決隊 一覧

不動産会社や工務店、解体会社、金融・法律の専門家など、幅広い業種による空き家・空き地解決の「サポーター」です。

- 県央エリア**
- 前橋市 エニシア不動産管理(株) TEL.027-230-8220 不動産全般
  - 前橋市 (株)ステッチ TEL.027-225-5100 不動産全般
  - 前橋市 ニチゼン住宅プラザ(合同) TEL.027-226-6384 空き家相談
  - 前橋市 ピタットハウス前橋店 TEL.027-226-6555 不動産全般
  - 前橋市 (株)山口不動産 TEL.027-225-2103 不動産全般

- 県北エリア**
- 沼田市 (有)建友ホーム TEL.0278-23-7075 空き家相談
  - 沼田市 ヒカリホーム(株) TEL.0278-25-4691 不動産全般
  - 渋川市 行政書士小鮎事務所 TEL.0279-22-1589 空き家相談
- 県西エリア**
- 高崎市 アイタウン不動産 TEL.027-370-3933 不動産全般

- 高崎市 (株)阿久津都市開発 TEL.027-388-0390 不動産全般
- 高崎市 アライブ不動産(株) TEL.027-395-0517 不動産全般
- 高崎市 高総建設(株) TEL.027-381-6534 空き家相談
- 高崎市 (株)駐車場をさがせ TEL.027-328-8401 空き家相談

- 県東エリア**
- 伊勢崎市 不動産相続の相談窓口(株)ミラージュ TEL.0270-27-8777 不動産全般
  - 伊勢崎市 リブライズエステート(株) TEL.0270-61-5071 不動産全般
  - 太田市 いとう建設工業(株) TEL.0120-213-404 空き家相談
  - 太田市 (一社)住まいの相談室 TEL.080-2268-2313 空き家相談

解決隊の詳しい情報はこちら  
お問い合わせはすみかくらぶ 編集室 TEL.027-254-9951





# マイホームニュース

My Home News

## イベント情報一覧

### ■ 期間限定開催

- 01 | 3/6(木)～31(月) 床下から後付け床暖房ご相談会 (藤岡市)
- 02 | 3/8(土)・9(日)・15(土)・16(日) 設計相談会 (太田市)
- 03 | 3/15(土)・16(日) 「理想の平屋」新築完成見学会 (甘楽町)
- 04 | " 建築家とすすめるリノベ相談会 (渋川市)
- 05 | 3/19(水)まで 趣味を楽しむ自然素材の家 見学会 (桐生市)
- 06 | 3/23(日) 家づくり教室 (限定2組様) (伊勢崎市)
- 07 | 3/28(金)まで 自分だけの「巣作り」相談 (前橋市)
- 08 | 3/29(土)まで 「ふつうの家」づくり無料相談会 (伊勢崎市)
- 09 | " 太陽熱で光熱費1/3の家 見学会 (前橋市)
- 10 | " 予算内で希望の家づくり相談会 (伊勢崎市)
- 11 | 4/12(土)・13(日) モデルハウスグランドオープン! (高崎市)
- 12 | 毎週土曜・日曜 設計士との無料家づくり相談会 (桐生市)

### ■ 随時開催

- 13 | 古民家と暮らしをリノベする会社 (藤岡市)
- 14 | ペットと暮らすモデルハウス (太田市)
- 15 | 無垢の家へようこそ (安中市)



## 02 | 太田市



### 『設計相談会』

**3/8(土)・9(日)・15(土)・16(日) 予約制**  
 太田市新島町のモデルハウスで開催。設計担当の一級建築士が住まいのイメージを聞いた上で、どのような住まいを建てることができるのか相談に応じる無料相談会です。

#### 松浪建設

太田市新島町744  
 TEL.0276-45-1131



## 03 | 甘楽町



### 「理想の平屋」新築完成見学会

**3/15(土)・16(日) 予約制**

甘楽町福島で開催。30代の子育て世代が建てた35坪の平屋。リビングとプライベート空間をあえて分離した間取りが特徴です。ほか、回遊性のキッチンと水回りのラクチン動線も必見!

#### コンクスハウジング

高崎市問屋町3-9-5  
 TEL.027-370-6670



## 04 | 渋川市



### 建築家とすすめるリノベ相談会

**3/15(土)・16(日) 予約制**

ライフスタイルや価値観に合わせた、幅の広い枠組みからスタートするセミナーです。自由度が高いリフォームやリノベーションを、実例を交えながらご紹介します。

#### 田村建築設計工房

渋川市行幸田3216-2  
 TEL.0279-23-2790



## 01 | 藤岡市



### 床下から後付け床暖房ご相談会 3/6(木)～31(月) 予約制

当社モデルハウスでは本物の床暖房が体験できます。床暖房を床下から後付けする工事も行っています。工事は床下に潜って行きますのでお客様は普段通り普通に生活ができます。工事期間は1週間程度で終わります。お電話で随時対応。

#### ヒーティングサービス

藤岡市小林496-8  
 TEL.0274-50-1237



## 桐生市



### 趣味を楽しむ自然素材の家 見学会 3/19(水)まで 予約制

無垢の床や珪藻土の壁など、自然素材がどんなものか、ぜひ体感を!キッチンを中心とした回遊動線、趣味を楽しむ秘密基地スペースやデッキのある間取り。お気軽にお越しください。

#### Hide設計室 一級建築士事務所

桐生市境野町7-82-1  
 TEL.0277-32-6740



### 大竹住建

沼田市横塚町 1391-1  
 TEL.0278-25-9192



Before

- 推薦者氏名: Tさま
- 建築所在地: 沼田市
- リフォーム箇所: 水回り

除までしてくれました。また、段取りもよく、丁寧な仕事をしていただけて嬉しかったです。

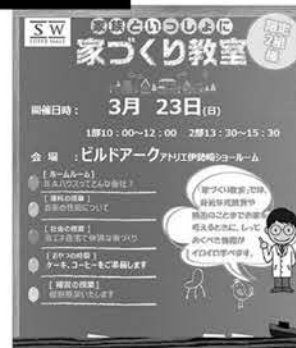
今回のリフォームではクロスも貼り変えたので室内が明るくなり、とても満足しています。今ではもっと早くリフォームをすればよかったと思っています。同じようにリフォームを考えている方もいらっしゃるかと思いますが、私は大竹住建さんをぜひ皆さんに推薦したいと思います。まずは相談してみたいと思います。



After

何年も前からリフォームを考えてはいたがなかなか踏み切れずにはいました。この度、悩んだ末に大竹住建さんをお願いしました。社長さんは親切にわかりやすく説明をしてくれて、対応も早くてよかったです。職人さんたちも気持ち

## 06 | 伊勢崎市



### 家づくり教室 (限定2組様)

**3/23(日) 予約制**

「家づくり教室」では、身近な光熱費や構造のことまでお家を考えるときに、知っておくべき情報がイロイロ学べます。詳細はHPで。お気軽にご参加ください。

#### ビルドアーケー級建築士事務所

伊勢崎市東小保方町1050-14  
 TEL.0270-75-5397



## 07 | 前橋市



### 自分だけの「巣作り」相談

**3/28(金)まで 予約制**

平和町で開催。健康で暖かく、豊かな空間設計を第一とし、性能や意匠にもこだわり、丁寧な「巣」=家づくりのお手伝いをします。耐震等級3、UA値は0.3以下を標準としています。

#### ためき建築設計室

前橋市平和町1-13-19  
 TEL.090-9165-1860







08 | 伊勢崎市



「ふつうの家」づくり無料相談会  
3/29(土)まで 予約制

馬見塚町のモデルハウスで相談・見学受付中。住む人が本来の姿で快適に暮らせる家=「ふつうの家」を理想とし、ヒアリング重視の家づくりが得意です。長期優良住宅やZEHに対応。

松本建設

伊勢崎市西小保方526-1  
TEL.0270-62-7898



13 | 藤岡市



古民家と暮らしをリノベする会社  
随時 予約制

米軍ハウスと昭和レトロがミックスされた展示場は唯一無二、そんな住まいは新築物件にはない喜びが感じられます。今後の建築の参考に詳細等HPもご覧ください。

福島建業

藤岡市神田1167  
TEL.0274-24-5568



09 | 前橋市



太陽熱で光熱費1/3の家 見学会  
3/29(土)まで 予約制

光熱費が高騰する中、「太陽エネルギー」を給湯と暖房に生かすシステムで、快適かつ経済的負担の少ない家が造れます。各所で自然素材を多く使用。見学に加え、宿泊体験もできます。

スマイルホーム 恵那建設

前橋市下新田町356-3  
TEL.027-251-7588



14 | 太田市



ペットと暮らすモデルハウス  
随時 予約制

ペットのニオイ、家庭臭などの臭いが気にならない家づくり。常に部屋の空気、臭い、湿気を排出します。見学随時受付中です。詳しくはHPをご覧ください。

いとう建設工業

太田市新田村田町1663  
☎0120-213-404



10 | 伊勢崎市



予算内で希望の家づくり相談会  
3/29(土)まで 予約制

田部井町の本社にて開催。予算内で、スタイリッシュなキューブ型の家、リゾート風住宅、ナチュラルな家など、各種デザイン住宅が建てられます。相談無料です。

エースワン

伊勢崎市田部井町2-638-1  
TEL.0270-62-0068



15 | 安中市



無垢の家へようこそ  
随時 予約制

木の香りを感じられる無垢の家の展示場です。桧や杉などの無垢素材や漆喰壁などの自然素材を見て触って体感ください。太陽熱利用のOMの家へお越しください。

野積建設

安中市中宿 1-9-23  
☎0120-69-4146



11 | 高崎市



モデルハウスグランドオープン!  
4/12(土)・13(日) 予約制

2階LDKの開放的な窓レイアウトやホテルのような上質な空間が体感できます。空間と時間をデザインした非日常を感じさせるモデルハウスをぜひ体感してください。

関工務所 高崎オフィス

高崎市新保町271-1  
TEL.027-386-3432



暖房器具の周辺は整理整頓を

ストーブ等の火災原因のほとんどは使用者の不注意によるものです。暖房器具の周辺は整理整頓し、可燃物を近くに置かないなど、火災予防対策を徹底しましょう。

群馬県消防保安課

前橋市大手町1-1-1  
TEL.027-226-2250



12 | 桐生市



設計士との無料家づくり相談会  
毎週土曜・日曜 予約制

住まいのことで悩んでいることありませんか?家づくりのプロ「設計士との90分無料相談会」にご相談ください。詳細はHPで確認。下記のコードからも予約できます。

高草木工務店

桐生市広沢町1-2584  
TEL.0277-54-0417



LINE 公式アカウント

友だち募集中

@272unjai



LINEの「友だち追加」から、ID検索するか右記コードをスキャンしてください



# 住まいの最新情報

情報提供会社に問い合わせの際は  
「すみかくらぶを見て」と付け加えると、  
詳細がスムーズになります。

## 不動産は今が売り時です!!

不動産価格高騰中  
それでも物件が売れています!

こんな方いませんか?

- ★売りたいけど忙しくてそのままにしていた
- ★急いでないけどタイミングが合えばと考えていた
- ★できるだけ高く売りたい
- ★遅くとも今月中には売却したい
- ★どうせ売れないと思っっている
- ★できれば納税前に売りたい

残置物有、未登記、雨漏り等々どんな物件でもOK  
ぜひこの機会にお問合せ下さい!!

「すみかくらぶを見た」とお伝えください ☎0120-801-448

即日買取可 簡単電話1本 秘密厳守 相談のみOK

株式会社三ラージ ☎0270-27-8777

〒372-0812 伊勢崎市連取町1225-1 群馬県知事(4)6755号  
E-mail: customer@threelarge.co.jp URL: https://threelarge.co.jp/

### 不動産の生涯パートナー

## 吉岡 棟東の土地 買います!

査定無料

私たちが担当します!

査定総数 3,392件

前橋市天川大島町42-1  
TEL.027-225-2103  
群馬県知事(11)第2930号

山口不動産 SAMAGUCHI ESTATE AGENT

<b>中古住宅</b> <b>1,890万円</b> 高崎市 三ツ寺町 土地 265.19㎡(80.21坪) 建物 105.99㎡(32.06坪) 地目: 宅地 用途: 第一種中高層住居専用地域 建: 50% 容: 100% H21年築、現況渡し、4LDK、北5m公道、上下水有、塀ヶ岡小630m、群馬南中960m、三ツ寺公園徒歩2分	<b>中古住宅</b> <b>1,880万円</b> 北群馬郡榑東村 広馬場 土地 297.03㎡(89.85坪) 建物 99.36㎡(30.05坪) 地目: 宅地 用途: 非線引き区域 建: 70% 容: 400% H14年築、木造2階建、4DK、日当たり良好、眺望良、駐車場2台分、小学校1.1km、中学校1.8km、フレッセイ榑東新井店様880m	<b>店舗</b> <b>900万円</b> 前橋市 上細井町 土地 245.12㎡(74.14坪) 建物 119.23㎡(36.06坪) 地目: 宅地 用途: 市街化調整地域 建: 70% 容: 200% 県道今井線沿い、S59年築、2階建、現況渡し、市立前橋高校北至近、小学校800m、中学校250m、時沢ショッピングモール1.5km
<b>土地</b> <b>1,780万円</b> 前橋市 日吉町三丁目 土地 225.33㎡(68.16坪) 地目: 宅地 用途: 準工業地域 建: 60% 容: 200% 更地、南6m道路、上下水有、城東小810m、みずき中320m、附属小630m、ヤオコー日吉店様100m	<b>土地</b> <b>650万円</b> 前橋市 石岡町 土地 273.80㎡(82.82坪) 地目: 宅地 用途: 市街化調整地域(非線引き住宅地) 建: 70% 容: 200% 現況渡し(上物あり)、解体済み(要相談)、西5.2m道路、上下水有、前工北760m、桂童小1.2km、桂童中1.3km、ペイシア前橋モール約1.8km	<b>土地</b> <b>580万円</b> 前橋市 富士見町原之郷 土地 203.00㎡(61.4坪) 地目: 宅地 用途: 非線引き無指定 建: 70% 容: 200% 更地渡し、西7.2m道路、上下水有、ペイシア富士見モール2.1km、原小1.2km、富士見中980m
<b>土地</b> <b>780万円</b> 前橋市 若神町二丁目 土地 151.25㎡(45.75坪) 地目: 宅地 用途: 第一種住居地域 建: 60% 容: 200% 南西2.7m道(セホバック約10m要す)、若神小約900m、前橋三約750m、ペイシア若神店様約200m、日本トーターグランド前橋約600m	<b>土地</b> <b>600万円</b> 前橋市 下細井町 土地 133.27㎡(40.31坪) 地目: 宅地 用途: 第一種中高層住居専用地域 建: 60% 容: 200% 現況更地、北3.8m市道(要セホバック)、上下水有、榑木小920m、附属中270m、鎌倉中1,170m、クスのアオキ幸理店様400m	<b>土地</b> <b>550万円</b> 前橋市 上長磯町 土地 286.93㎡(86.79坪) 地目: 宅地 用途: 市街化調整地域(非線引き住宅地) 建: 70% 容: 200% 更地、国道50号沿、上下引き込み可、永明小約1.1km、木瀬中約2km、セブンイレブン野中店様100m、ペイシア小島田店様約1.7km

県知事免許(15)727号 前橋市日吉町3丁目31-24  
佐田土地開発(株) TEL.027-232-3900 FAX.027-232-3785

### Ash Town Kitashimo I期 吉岡町北下 2,590万円

生活便利な立地

- 明治小学校750m ● 吉岡中学校1,100m
- 第二保育園400m ● 吉岡町役場1,400m
- みはらし公園・セブンイレブン近く!

モデル棟 物件概要

- 土地: 281㎡
- 建物: 115.93㎡
- 構造: 木造2階建
- 完成: R7年3月予定
- 都計: 未線引き
- 用途: 無指定
- 間取: 3SLDK
- 駐車場: 4台
- 接道: 北側・東側

家事楽動線の間取りの家

- キッチン横に階段下パントリー
- ランドリースペースには造作棚&作業台

外構工事付き

- ウッドフェンス付
- ウッドデッキ付
- 東側方面に天然芝生

家計にうれしい新築住宅

- 展示の家具&小物プレゼント! ● 外構工事付き
- 売主につき仲介手数料かかりません!

生活便利な立地

- 明治小学校600m ● 吉岡中学校850m
- 第二保育園300m ● 吉岡町役場1,300m
- みはらし公園350m ● セブンイレブン徒歩550m
- ジョイホンパーク2,700m ● 駒奇IC2,500m

吉岡町で新築戸建をお探しの方  
モデル棟なので見学だけでもOK

株式会社アッシュコーポレーション  
前橋市元総社町1丁目3-10 ASH NSビル1F  
TEL.027-254-5307 / FAX.027-254-5308  
建設業許可 群馬県知事(股-2) 22603号  
宅地建物取引業者 群馬県知事(4) 6749号

内覧のご予約は ☎0120-545-339

### すみかくらぶ

バックナンバーをWEBで紹介しています!

- VOL.1321 12月19日号 堤建設(株)  
赤城山を望む絶好のロケーションで暮らす  
夏涼しくて冬暖かい「エアサイクルの家」
- VOL.1322 1月9日号 オネスティーハウス石田屋  
電気を自給自足してきれいな空気で暮らす家  
最高グレード「スマートブリーマclean Air」
- VOL.1323 1月23日号 ヤマト住建(株)  
全館空調×中庭で心地いい暮らし  
リアルサイズのNEW平屋モデルハウス
- VOL.1324 2月6日号 (株)武井建設  
家族の理想の在り方を追求した  
ベーカリーショップ併設の住まい
- VOL.1325 2月20日号 (株)山崎工務店  
シンプルで無駄のない住まい  
高い性能と快適な居住性に配慮

すみかくらぶ

### 家を建てる人必携の最新版

地元工務店・リフォーム会社・建築家 など

# 全100社以上掲載!

無料プレゼント!!

お申し込み方法

- ホームページから
  - パソコン: ホームページ右上の「工務店カタログ無料プレゼント」から
  - スマートフォン: 右記コードを読み込み請求フォームへアクセスまたは、ホームページ右下の「カタログ無料送付」タブから
- はがき・FAX
  - ①氏名 ②郵便番号 ③住所 ④電話番号 ⑤年齢をご記入の上、以下の宛先へお申し込みください。
  - ※応募の個人情報につきましては、カタログ送付以外の目的には一切使用いたしません。

上毛新聞社 営業局  
すみかくらぶ工務店カタログ係  
〒371-8666 前橋市古市町1-50-21 FAX.027-253-9999